

2014년 상반기 HME

해법수학 학력평가

수험 번호			-					-						
학 교	초등학교											감독자 확인		
	3 학년											반		
성 명												인		
전화 번호														

※ 주의 사항 : 해당 문제의 ()안 답만 OMR 카드에 옮겨 주세요.
 각 문제는 4점씩입니다.

번호	1	2	3	4	5	6	7	8	9	10	11	12	13	14	15
영역	계	이	이	계	계	이	계	계	추	이	계	추	문	이	이

번호	16	17	18	19	20	21	22	23	24	25
영역	문	이	문	문	계	문	이	추	추	추

계 : 계산력 이 : 이해력 추 : 추론력 문 : 문제해결력

주최 :  천재교육

주관 : 한국 학력평가 인증연구소

후원 :  서울교육대학교,  광주교육대학교

12. 달력의 일부분이 찢어졌습니다. 이달의 셋째 토요일은 며칠입니까?

4월

일	월	화	수	목	금	토
		1	2	3	4	5

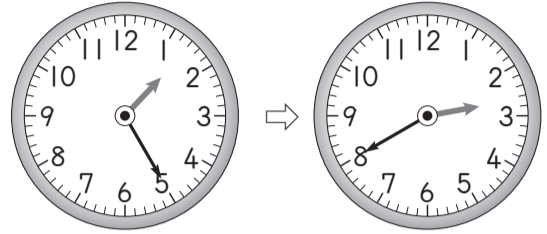
()일

13. 대화를 보고 지은이네 아파트에서 태극기를 단 집은 모두 몇 집인지 구하시오.



()집

14. 선미가 오후에 수영장에 들어간 시각과 수영장에서 나온 시각을 나타낸 것입니다. 선미는 수영장에 몇 분 동안 있었습니까?



들어간 시각

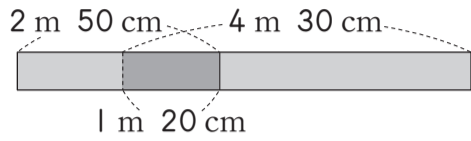
나온 시각

()분

15. 우리나라의 국화인 무궁화 한 송이의 꽃잎은 5장입니다. 미애가 공원에 핀 무궁화의 꽃잎 수를 세었더니 모두 30장이었습니다. 공원에 핀 무궁화는 몇 송이입니까?

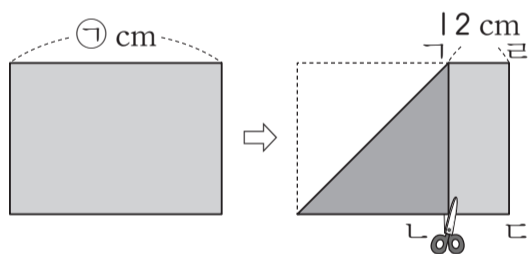
()송이

16. 그림과 같이 색 테이프 2장을 겹치게 이어 붙였습니다. 이어 붙인 색 테이프의 전체 길이는 몇 cm입니까?



() cm

17. 직사각형 모양의 종이를 그림과 같이 접은 후 선분 \overline{AB} 을 따라 잘랐습니다. 잘라낸 직사각형 \overline{ABCD} 의 네 변의 길이의 합이 84 cm일 때, \textcircled{A} 은 몇 cm입니까?



() cm

18. 유경이네 학교 학생들이 주변에서 찾은 물체를 만든 재료에 따라 분류한 것입니다. 철로 만든 물체 수는 나무와 고무로 만든 물체 수의 합보다 465개 더 적습니다. 철로 만든 물체는 몇 개입니까?

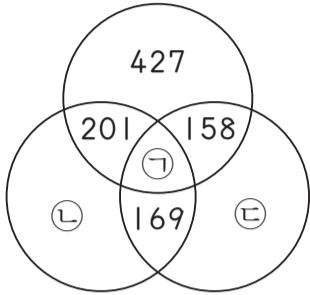
재료	주변에서 찾은 물체	개수
나무	 의자, 나무토막, 연필	342개
고무	 지우개, 풍선, 타이어	289개
철	 칼, 쇠구슬, 나사못	()개

()개

19. 성수네 농장에서는 모든 토끼가 하루에 같은 수의 당근을 먹는다고 합니다. 토끼 7마리가 하루에 먹는 당근이 28개라고 할 때, 토끼 8마리가 2일 동안 먹는 당근은 몇 개입니까?

()개

20. 하나의 원 안에 있는 네 수의 합은 서로 같습니다. ㉠에 알맞은 수와 ㉡에 알맞은 수의 합을 구하시오.



()

21. 다음 5장의 숫자 카드 중에서 3장을 뽑아 세 자리 수를 만들려고 합니다. 이때 만들 수 있는 가장 큰 세 자리 수와 가장 작은 세 자리 수를 각각 아래쪽으로 뒤집었을 때 생기는 두 수의 차는 얼마입니까?



()

22. 9장의 숫자 카드 1, 2, 3, 4, 5, 6, 7, 8, 9 중에서 4장을 골라 □ 안에 한 번씩 써넣어 나눗셈식을 만들려고 합니다. 만들 수 있는 나눗셈식은 모두 몇 개입니까?

$$\square\square \div \square = \square$$

()개

23. 십의 자리 숫자가 5인 세 자리 수와 일의 자리 숫자가 8인 세 자리 수의 합과 차가 각각 1132, 576입니다. 두 개의 세 자리 수 중 더 큰 수를 구하시오.

$$\begin{array}{r} \square 5 \square \\ + \square \square 8 \\ \hline 1132 \end{array}$$

$$\begin{array}{r} \square 5 \square \\ - \square \square 8 \\ \hline 576 \end{array}$$

()

