

2012년 상반기 HME

해법수학 학력평가

수험 번호			-				-							
학 교	초등학교										감독자 확인			
	3 학년										반			
성 명											인			
전화 번호														

※ 주의 사항 : 해당 문제의 ()안 답만 OMR 카드에 옮겨 주세요.
 각 문제는 4점씩입니다.

번호	1	2	3	4	5	6	7	8	9	10	11	12	13	14	15
영역	계	계	이	이	이	계	이	계	이	이	계	추	추	계	문

번호	16	17	18	19	20	21	22	23	24	25
영역	문	이	계	추	이	추	추	문	문	문

계 : 계산력 이 : 이해력 추 : 추론력 문 : 문제해결력

주최 : 동아일보 · 천재교육

주관 : 한국 학력평가 인증연구소

후원 : 서울교육대학교, 한국교육심리, 해법에듀, 천재문화

1. □ 안에 알맞은 수를 구하십시오.

$$54 \div \square = 9$$

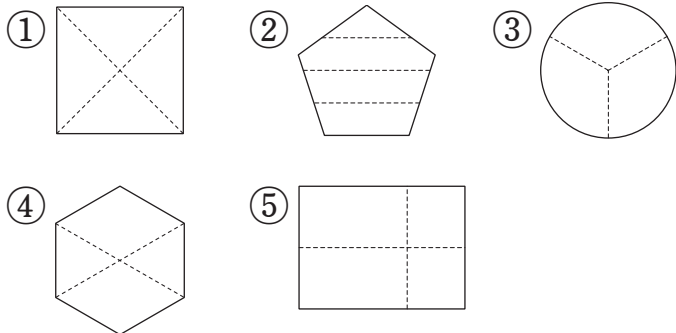
()

2. 계산을 하시오.

$$\begin{array}{r} 607 \\ + 378 \\ \hline \end{array}$$

()

3. 똑같이 넷으로 나누어진 것은 어느 것입니까? ()



4. □ 안에 알맞은 수를 구하십시오.

$$2\text{m } 8\text{cm} = \square \text{cm}$$

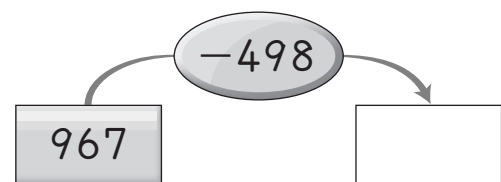
()

5. □ 안에 알맞은 수를 구하십시오.

$$1000 \text{은 } 990 \text{보다 } \square \text{ 큰 수입니다.}$$

()

6. 빈 곳에 알맞은 수를 구하십시오.



()

7. 몇씩 뛰어서 세었습니까?



()씩

8. 곱셈표의 일부입니다. 빗금 친 칸에 쓰이는 수와 같은 수가 쓰이는 칸의 번호를 고르시오.

×	1	2	3	4
1			①	②
2			③	④
3				⑤
4				

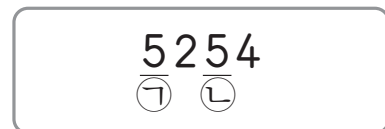
()

9. □ 안에 들어갈 수는 모두 같습니다. □ 안에 들어갈 수를 구하시오.

$$63 - \square - \square - \square - \square - \square - \square - \square = 0$$

()

10. ㉠이 나타내는 수는 ㉡이 나타내는 수의 몇 배입니까?



()배

11. 가장 큰 수와 가장 작은 수의 합을 구하시오.



()

12. □ 안에 알맞은 수를 구하시오.

$$563 - 198 = 563 - \square + 2$$

$$= 363 + 2$$

$$= 365$$

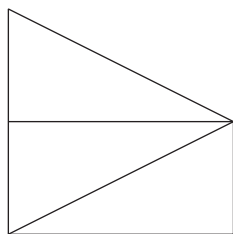
()

14. 두 나눗셈의 몫이 같습니다. □ 안에 알맞은 수를 구하시오.

$$16 \div 2, 24 \div \square$$

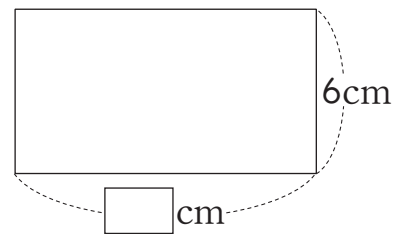
()

13. 도형에서 찾을 수 있는 직각은 모두 몇 개입니까?



()개

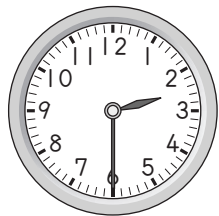
15. 직사각형의 네 변의 길이의 합은 34cm입니다. □ 안에 알맞은 수를 구하시오.



()

16. 경수는 우표를 42장 가지고 있습니다. 이 중에서 2장을 남겨 놓고 나머지는 친구 8명에게 똑같이 나누어 주었습니다. 친구 한 명에게 몇 장씩 나누어 주었습니까?
()장

17. 지금 시각이 다음과 같을 때 앞으로 몇 분 후에 처음으로 시계의 긴바늘과 짧은 바늘이 이루는 작은 쪽의 각이 직각이 되겠습니까?



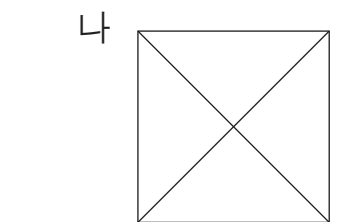
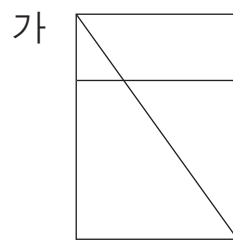
()분 후

18. □ 안에 알맞은 숫자들의 합을 구하십시오.

$$\begin{array}{r} 33\Box \\ + \Box\Box4 \\ \hline 1132 \end{array}$$

()

19. 도형 가는 직사각형 안에, 도형 나는 정사각형 안에 선분을 그은 것입니다. 두 도형에서 찾을 수 있는 크고 작은 직각삼각형의 개수의 차를 구하십시오.



()개

20. 미주네 모둠과 현수네 모둠 학생들이 퀴즈 대회에서 맞힌 문제 수를 그래프로 나타낸 것입니다. 현수네 모둠이 미주네 모둠보다 2문제 더 많이 맞혔습니다. 영미는 몇 문제를 맞혔습니까?

〈퀴즈 대회에서 맞힌 문제 수〉

미주네 모둠					현수네 모둠				
5		○			5			○	
4		○		○	4		○	○	
3		○		○	3	○	○	○	
2		○		○	2	○	○	○	○
1	○	○		○	1	○	○	○	○
문제 수(문제) 이름	미주	철호	영미	은철	문제 수(문제) 이름	현수	지영	지수	기찬

()문제

21. ★, ●, ▲는 서로 다른 수입니다. ★과 ●의 합을 구하십시오.

$$\blacktriangle - 723 = \bullet, \star + \blacktriangle = 958$$

()

22. 일정한 규칙에 따라 분수를 늘어놓았습니다. □번째 분수는 $\frac{\textcircled{L}}{\textcircled{G}}$ 이고, $\textcircled{G} + \textcircled{L} = 209$ 입니다. □ 안에 알맞은 수를 구하십시오.

$$\frac{1}{3}, \frac{2}{4}, \frac{3}{7}, \frac{4}{11}, \frac{5}{18}, \dots$$

()

23. 숫자가 적힌 종이띠가 있습니다. [보기]와 같이 선을 따라 3번 자르면 4개의 수가 만들어집니다.

[보기]

3	7	0	8	4	6	2
---	---	---	---	---	---	---

⇒ 3, 70, 846, 2

다음 종이띠를 3번 잘라 만든 4개의 수의 합이 가장 작게 될 때의 값을 A라고 합니다. 이때 A보다 623 큰 수를 구하십시오.

5	8	2	9	1	7	3
---	---	---	---	---	---	---

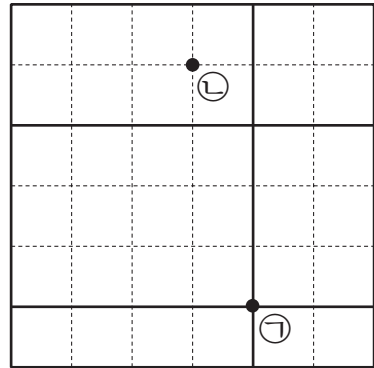
()

24. 다음과 같이 세 수 ㉠, ㉡, ㉢이 있습니다. 세 수 중 가장 큰 수는 ㉡이고, 가장 작은 수는 ㉠입니다. □ 안에 공통으로 들어갈 수 있는 수는 모두 몇 개입니까?

- ㉠ : 1000이 2개, 100이 1개, 10이 □개, 1이 87개인 수
 ㉡ : 숫자 1, 2, 7, 8로 이루어진 네 자리 수 중에서 □번째로 작은 수
 ㉢ : 1380부터 80씩 13번 뛰어서 센 수

()개

25. 그림과 같은 모눈종이가 있습니다. 이 모눈종이에서 찾을 수 있는 사각형 중에서 점 ㉠과 점 ㉡ 중 적어도 1개의 점을 꼭짓점으로 하고, 굵은 선을 적어도 두 변으로 하는 직사각형은 모두 몇 개입니까?



()개