

1. □ 안에 알맞은 수를 구하시오.

0.027의 1000배는 □입니다.

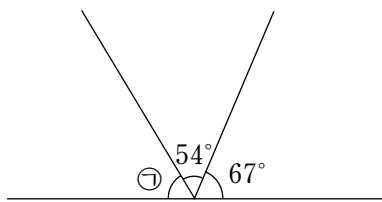
()

2. 다음에서 십조의 자리의 숫자를 쓰시오.

891430275260083

()

3. 각 ㉠의 크기를 구하시오.



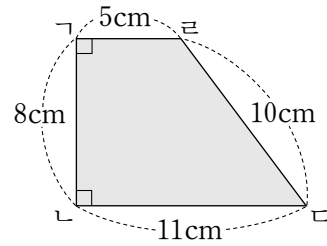
()도

4. 소수의 덧셈을 하시오.

1.48+2.52

()

5. 다음 사각형 ABCD에서 변 AB와 변 CD 사이의 거리를 구하시오.



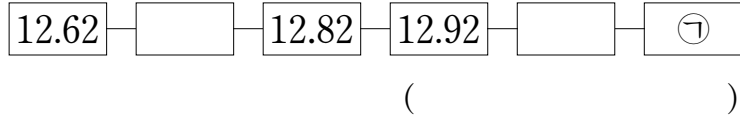
()cm

6. 1과 크기가 같은 분수를 만들려고 합니다. □ 안에 알맞은 수를 구하시오.

$1 = \frac{12}{(\square + 4)}$

()

7. ㉑에 알맞은 소수의 소수 첫째 자리 숫자를 구하시오.



8. 다음을 계산하시오.

$$2\frac{8}{9} + 3\frac{4}{9} - 1\frac{3}{9}$$

()

9. 밀가루 2kg을 몇 그릇에 똑같이 나누어 담았더니 한 그릇에 $\frac{2}{5}$ kg씩 담을 수 있었습니다. 몇 그릇에 나누어 담았습니까?

() 그릇

10. \square 안에 들어갈 수 있는 가장 작은 자연수를 구하시오.

$$\frac{3}{11} + \frac{\square}{11} > 5$$

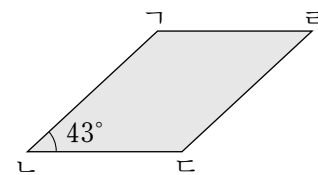
()

11. ㉑과 ㉒에 알맞은 숫자의 합을 구하시오.

$$14.284 - 8.895 < 5.\textcircled{1}\textcircled{2}1 < 7.89 - 2.49$$

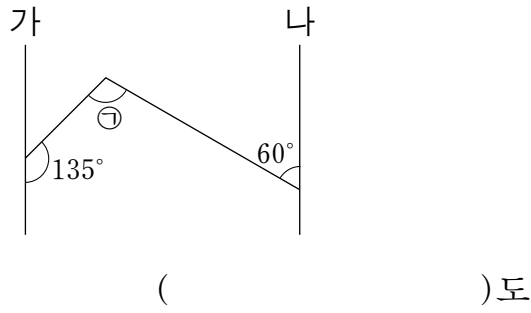
()

12. 사각형 ABCD에서 변 AB과 변 CD이 서로 평행이고, 변 BC과 변 AD이 서로 평행입니다. 각 BCD과 각 ADC의 크기의 차를 구하시오.



()도

13. 직선 가와 나 는 서로 평행입니다. 각 ㉠의 크기를 구하십시오.



14. 다음에서 설명하는 분수의 분자를 구하십시오.

- 분모와 분자의 차가 4입니다.
- 분모가 9인 가분수입니다.

()

15. 다음은 세 소수를 작은 수부터 차례로 쓴 것입니다. □ 안에 알맞은 숫자를 모두 더하면 얼마입니까?

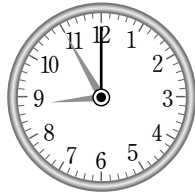
2□.858 20.85□ 20.□51

()

16. 8, 1, 3, 6, . 5장의 카드를 한 번씩 사용하여 소수 첫째 자리 숫자가 3인 소수 세 자리 수를 만들려고 합니다. 만들 수 있는 소수 세 자리 수는 모두 몇 개입니까?

()개

17. 오른쪽 시계의 시각에서 12시가 되려면, 초침은 시계를 적어도 몇 바퀴 돌아야 합니까?

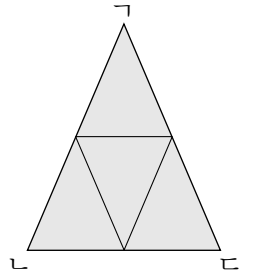


()바퀴

18. 유리병에 주스 2L가 들어 있습니다. 유미는 오전에 0.35L를, 오후에 0.28L를 마셨고, 유진은 오전에 0.26L를, 오후에 0.4L를 마셨습니다. 유리병에 남아 있는 주스는 몇 mL입니까?

()mL

19. 오른쪽 이등변삼각형 $\triangle ABC$ 은 둘레의 길이가 35cm인 똑같은 이등변삼각형 4개를 붙여 놓은 것입니다. 삼각형 $\triangle ABC$ 의 둘레의 길이를 구하시오.



()cm

20. 연진의 몸무게는 아버지의 몸무게의 $\frac{11}{19}$ 이고, 어머니의 몸무게는 연진의 몸무게보다 14.5kg 더 무겁습니다. 아버지의 몸무게가 71.25kg일 때, 연진과 어머니의 몸무게의 합은 몇 kg입니까?

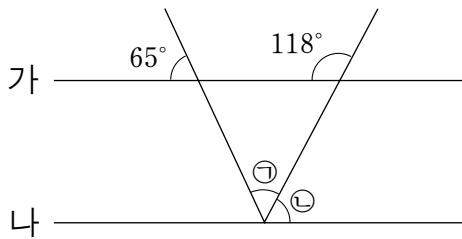
()kg

**1~20번 문제를 포함하여 21~30번 문제는 해법수학 경시대회
출전 자격 부여를 위한 문제입니다.**

21. 문방구점에서 3500원을 내고 연필 5자루와 한
개에 400원하는 지우개 4개를 산 다음 150원
을 거슬러 받았습니다. 연필 한 자루의 값은
얼마입니까?

()원

22. 직선 가와 나 는 서로 평행입니다. 각 ㉠과 각
㉡의 크기의 차를 구하십시오.



()도

23. 분모가 16인 분수 중에서 크기가 8보다 작은
가분수는 모두 몇 개입니까?

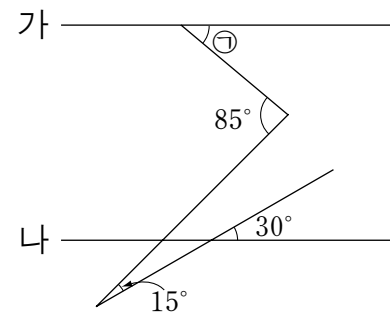
()개

24. 다음 나눗셈에서 ㉠과 ㉡은 서로 다른 숫자입
니다. ㉠과 ㉡의 합을 구하십시오.

$$\begin{array}{r}
 \begin{array}{cc} \textcircled{1} & \textcircled{2} \end{array} \\
 7 \square) \square \square \square \square \\
 \underline{\square 9 \square} \\
 \square \square \square \\
 \underline{296} \\
 57
 \end{array}$$

()

25. 직선 가와 나 는 서로 평행입니다. 각 ㉠의 크
기를 구하십시오.



()도

